

L'ENTRÉE EN INSTITUTION
APRÈS L'HÔPITAL
PSYCHIATRIQUE : QUELLE
PLACE POUR CE PUBLIC EN
EHPAD ?

Dr Didier PISON

4^{ème} journée de Géro-psycho-geriatrie

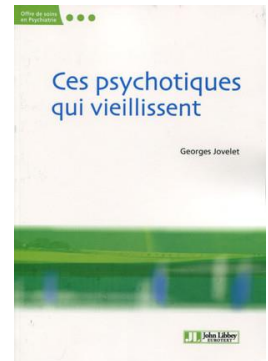
Quelle place pour ce public en EHPAD ?

Éléments bibliographiques.

□ Dr Georges JOVELET.

Psychiatre des Hopitaux

« *Ces psychotiques qui vieillissent.* »



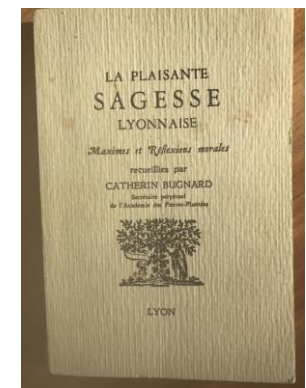
□ Dr Boris ALOUI.

Thèse de psychiatrie. « *Vécu et attentes dans la prise en charge des patients psychotiques vieillissants en EHPAD en Isère.* »

□ Catherin BUGNARD.

« *La plaisante sagesse Lyonnaise.*

Maximes et Réflexions morales. »



« **Il sait assez celui qui ne sait, s'il sait se taire.** »

Quelle place pour ce public en **EHPAD** ?

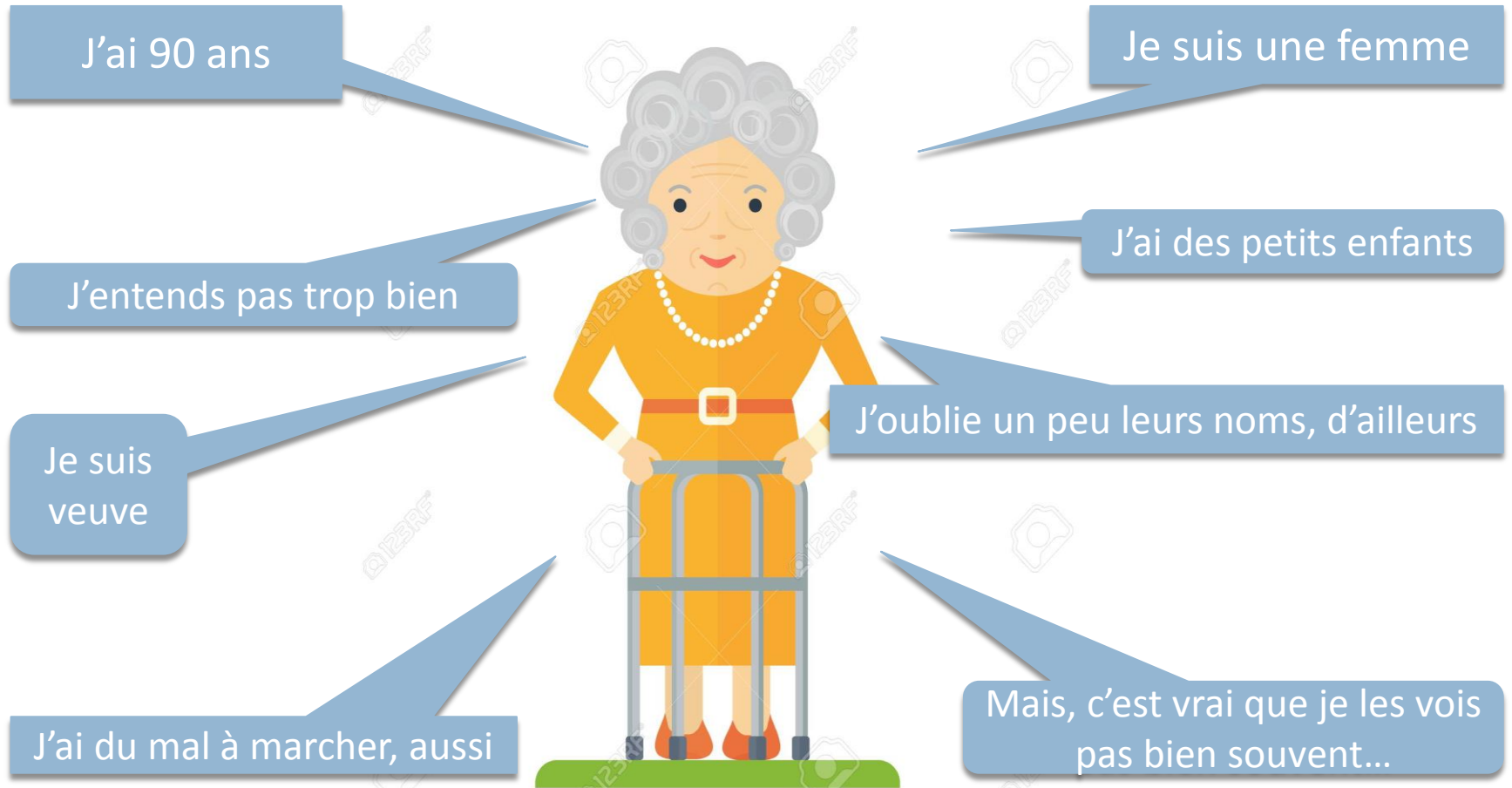
Mais c'est quoi un EHPAD ?

- Etablissement d'Hébergement pour personnes âgées dépendantes : 800 000 lits en France.
- Capacité d'accueil 50 à 120 lits (6% des PA de plus de 85 ans).
- Pour y entrer : avoir 60 ans et être en situation de perte d'autonomie physique et/ou psychique.
- Un EHPAD peut être spécialisé dans certaines maladies (Alzheimer, Parkinson...).
- Financement par tarif hébergement, dépendance et soins.

« Tâche moyen de ne pas lâcher de bêtises, parce que t'auras beau courir après, t'auras de peine à les rattraper »

Quelle place pour ce **public** en EHPAD ?

Mais qui est le public habituel ?



« Le temps passe, toi aussi. Et demain ne sera pas long à devenir hier. »

Quelle place pour **ce public** en EHPAD ?

Qui est **ce public** de « psychiatriques » âgés ?

- Les psychotiques âgés ne sont pas âgés : ils ont une génération de moins que le public « habituel ».
- Les psychotiques âgés n'existent pas : il y a des psychotiques âgés.
- Les psychotiques âgés ont des addictions tabac, alcool, médicaments, etc...

« Vaut mieux avoir compris qu'avoir appris. »



Quelle **place** pour ce public en EHPAD ?

Y'a-t-il vraiment une place ?



Corps étrange(r)s

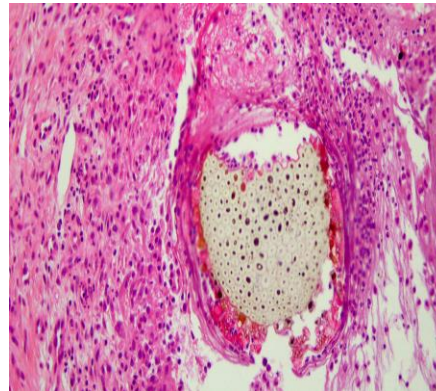
+

Hôtes habituels

=



Rejet de la greffe ?



« Le vrai du vrai c'est pas tant d'aller vite comme de savoir par où passer. »

Quelle **place** pour ce public en EHPAD ?

Y'a-t-il vraiment une place ?

- ❑ Manque de temps et de personnel de soin dédié.
- ❑ Manque de formation.
- ❑ Manque de communication en dehors de l'EHPAD
- ❑ Manque d'accès au suivi psychiatrique externe.
- ❑ Cohabitation problématique entre résidents.
- ❑ Activités inadaptées à ce public.
- ❑ Manque de valorisation financière pour l'EHPAD

(Tiré de la thèse du Dr ALOUI)

« Tâche moyen de ne pas lâcher de bêtises, parce que t'auras beau courir après, t'auras de peine à les rattraper »

Quelle **place** pour ce public en EHPAD ?

Une place, oui si...



*« Le tout c'est pas d'y faire, c'est d'y penser;
mais le difficile, c'est pas d'y penser, c'est d'y faire. »*

Quelle **place** pour ce public en EHPAD ?

Une place, oui si...

- Contrat préalable avec la structure d'origine.
- Hospitalisations pour soulager les soignants.
- Adapter les activités.
- Sécuriser le suivi externe.
- Mettre en place une formation des personnels.
- Créer des unités spécialisées en EHPAD ?
- Renforcer les moyens des EHPAD qui les reçoivent.

(Tiré de la thèse du Dr ALOUI)

« Qui bien commence a fait la moitié de la besogne »

Quelle **place** pour ce public en EHPAD ? Une place, oui, bien sûr !

« Il faut allier le pessimisme de l'intelligence à l'optimisme de la volonté » *Antonio GRAMSCI. (1891-1937)*



La seule manière de rater une mayonnaise, c'est de ne pas être motivé pour la faire.